



www.lorelli.eu 

SMART

TOY SCOOTER

ТРОТИНЕТКА

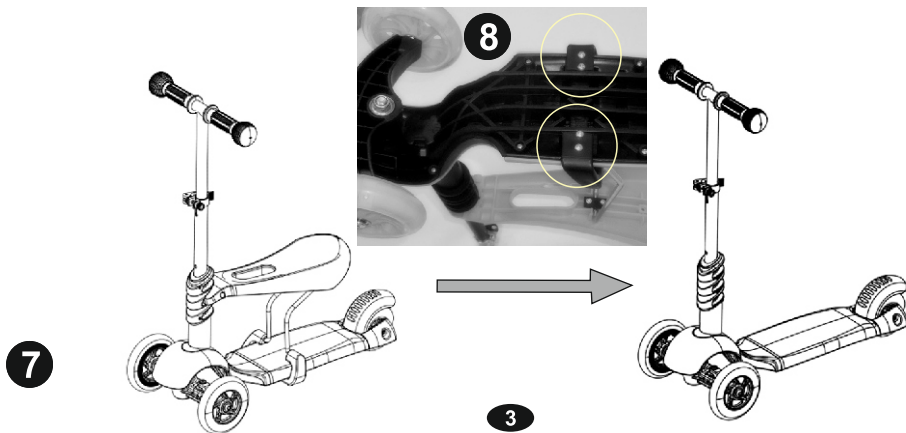
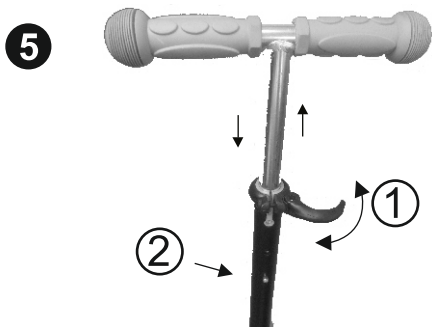
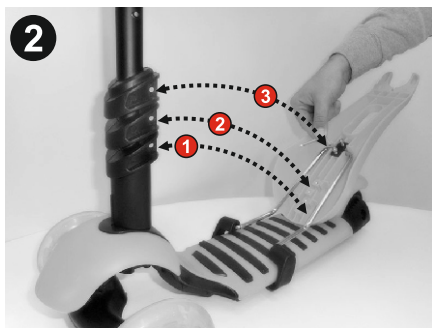
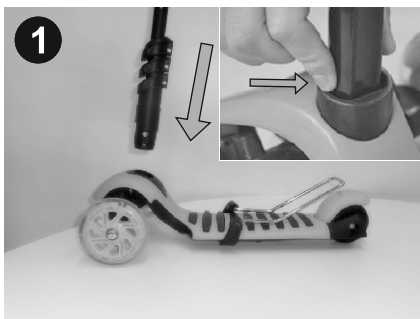


MANUAL INSTRUCTION
ИНСТРУКЦИЯ ЗА УПОТРЕБА

CONTENT / СЪДЪРЖАНИЕ

EN	Manual Instruction.....	5
BG	Инструкция за употреба.....	7



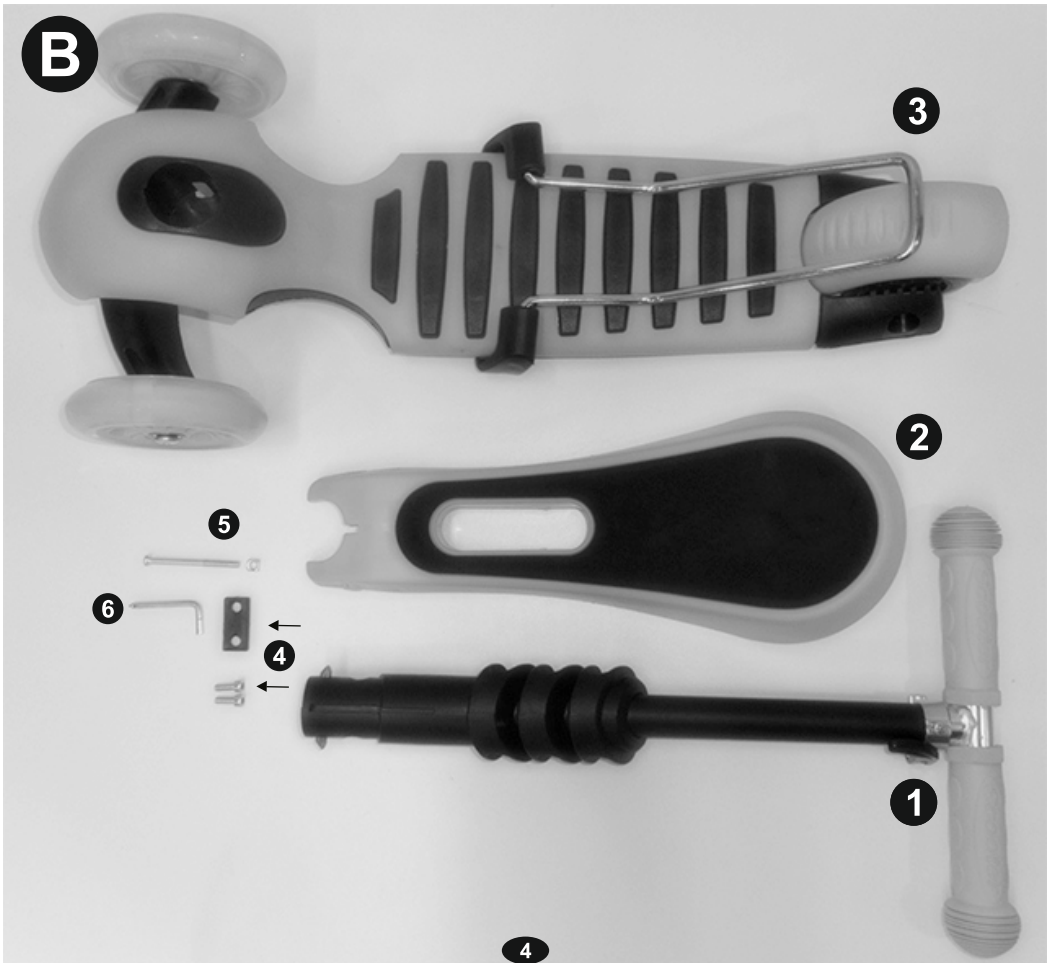


PARTS AND TOOLS

- Handlebar stem 1pc. (position 1)
- Seat 1pc. (position 2)
- Scooter body set 1pc (position 3)
- 1 pc. Plate and 2 pcs.m5x14 allen key screws (position 4)
- 1pc Screw M5x60/24 and 1pc square nut M5 for the seat (Position 5)
- Combined Tool (Allen key and X Screwdriver) 1pc.(Position 6)

ЧАСТИ

- Кормилно стъбло 1бр. (позиция 1)
- Седалка 1бр. (позоция 2)
- Окомплектован корпус на тротинетката 1бр.(Позиция 3)
- 1бр.Пластина и 2бр. m5x14 шестограм винтове за седалка (Позиция 4)
- 1бр.Винт M5x60/24 и 1бр. квадратна гайка M5 за седалка (Позиция 5)
- Комбиниран Инструмент (Шестограм и „X“ отверка) 1бр.(Позиция 6)



Toy Scooter SMART

Manual Instruction

IMPORTANT – READ CAREFULLY AND KEEP FOR FUTURE REFERENCE!

WARNING

WARNING! Read and follow all the warnings and instructions written in this manual before using the scooter!

WARNING! You shall read, follow or understand all the basic operational instructions and warnings stated in this manual, otherwise there is a serious risk of injuries as a result of collisions, falls or loss of control.

WARNING! The common sense and the good judgement are very important to avoid any accident or injury!

WARNING! The product should be properly assembled by an adult!

WARNING! Never leave the child unattended!

WARNING! To be used only under the direct adult supervision!

WARNING! Keep your fingers and toes away from all moving parts of the scooter!

WARNING! Do not modify the product!

WARNING! Protective equipment should be worn (helmets, gloves, knee-pads, elbow-pads). Not to be used in traffic. 20 kg max.

WARNING! Maximum weight : 20 kg., Age: 3+ years!

WARNING! The scooter shall be used with caution, since skill is required to avoid falls or collisions causing injury to the user or third parties.

WARNING! Before each use please inspect the suspension, the fastening and the fixing of the components and of the locking devices, because in the course of time they may lose their effectiveness.

WARNING! Do not ride in darkness !

WARNING! Not suitable for children under 36 months. Small parts. Risk of falling.



EN 71 CE

IMPORTANT NOTE AND ADVICES

- Use the product on suitable surfaces: flat, clean, dry and where possible away from other road users.
- Be very careful when riding on wet surfaces due to reduced wheels traction and braking action!
- Keep away from roads or where there is incoming traffic.
- Do not ride on slippery surface.
- Avoid riding on stairs as the scooter might overturn causing serious injuries.
- Use at least the following protective equipment: hand/wrist, knee, head and elbow protection.
- Please check that the steering system is correctly adjusted and that all connection components are firmly secured and not broken.
- Make sure that you are ready for use in order to avoid pitching or entrapment.
- Always wear shoes.
- Mechanism to reduce speed will get hot from continuous use, do not touch after braking!
- The product shall be use from only 1 person!
- The product is not intended for extreme sports!
- Please keep your feet on the scooter plate and never ride whit one single hand!

SERVICING AND MAINTENANCE

PLEASE NOTE, THE REGULAR MAINTENANCE ENHANCES THE SAFETY OF THE TOY SCOOTER.

- Please check and tighten periodically the self-locking nuts and other self-locking fixings as they may lose their effectiveness.
- Replace the bearings if they are outworn! **WARNING!** - Bearings and wheels are consumable and will not be warranted!
- No modifications other than to the manufacturer's instructions shall be made.
- It is advised to inspect and maintain the scooter before use.
- Do not keep the scooter under direct sunlight or in wet places for a long time. The scooter may be damaged.
- Clean the scooter periodically and keep it dry.
- It is advised to use periodically oil for lubrication.
- You may use damp cloth and a mild detergent for cleaning the product.

SAFETY RIDING

- This scooter shall not be used on public highways. Otherwise you can cause a traffic accident. Death or serious injury can occur!
- Do not ride the product under the influence of alcohol, drugs or medicines.
- Avoid uneven pavements or pot-holes, as this may cause you to lose control of the scooter.
- Do not ride the scooter in bad weather conditions, like strong wind, heavy rain or snow.
- Please do not use the scooter or slow down the speed if the surface are poor.
- Don't carry anything in your hand while riding the scooter. Always ride it with both hands.
- Avoid the using of earphones/ headphones as they may restrict your hearing.
- Do not wear loose/ hanging clothing or scarves, as they may get caught in the wheels.
- When you are riding near parked vehicles, look out for car doors which can be opened.
- Ensure that there are no broken components and that the locking devices are engaged.
- The product is intended for users 3+ years old , 20 kg max.

BRAKING

Picture A6 .The rear wheel cover functions as a brake , apply the brake by stepping on the brake pedal (rear wheel cover).Before the first riding of your scooter it is recommended to train the applying of the brake at various speeds and in an open area, free from people and objects.**IMPORTANT!** Faster speeds require longer braking distances.Sudden braking on low-traction surfaces (wet ,sandy) may cause wheel slips or falls. When the seat mounted, the braking is by feet.

CHILD SAFETY

- Never leave the child unattended.
- Always check the product for any loose screws, nuts and bolts before letting your child ride it.
- Instruct your child how to ride the scooter safely and make sure your child is capable of riding it.
- Make sure your child wear protective equipment to avoid injuries incl. helmets, gloves, knee-pads, elbow-pads.
- Never let your child ride the scooter on the road.

ASSEMBLY

ASSEMBLY

Insert the steering stem into the intended opening, press the lock button and push down until you hear the „click“ sound (Picture A1)

- For positioning the seat, you have to choose one of the three height adjustment options(picture A2). Select one of the options and place the metal element in position. Install the bolt plate (picture B4) using the tool provided (picture B6) ,press to insert the front side on chosen position and then mount the seat to the steering stem (Picture A3,A4) using a bolt and nut (pic.B5)

HEIGHT ADJUSTMENT

Step 1 - Make sure you release the locking mechanism. (Picture A5-1)

Step 2 - Press the button (Photo A5-2) and select from the 2 positions by moving up or down.

Step 3 - Make sure the locking mechanism is closed. (Picture A5-1)

REMOVING THE SEAT

- Remove the seat from the steering stem (Picture A4) and then remove the metal seat mounting by 4pcs. screwdriver bolts (Picture A8)

ВАЖНО! ПРОЧЕТЕТЕ ВНИМАТЕЛНО И ЗАПАЗЕТЕ ЗА БЪДЕЩИ СПРАВКИ.

ВНИМАНИЕ

ВНИМАНИЕ! Прочетете и следвайте всички предупреждения и инструкции, написани в това ръководство, преди да използвате тротинетката!

ВНИМАНИЕ! Трябва да прочетете, следвате или разбирате всички основни експлоатационни инструкции и предупреждения, посочени в това ръководство, в противен случай съществува сериозен риск от наранявания в резултат на сблъсъци, падания или загуба на контрол.

ВНИМАНИЕ! Здравият разум и добрата преценка са много важни, за да се избегне злополука или нараняване!

ВНИМАНИЕ! Продуктът трябва да бъде сглобен правилно от възрастен!

ВНИМАНИЕ! Никога не оставяйте детето без надзор!

ВНИМАНИЕ! Да се използва само под прякото наблюдение на възрастни!

ВНИМАНИЕ! Дръжте пръстите на ръцете и краката далеч от всички подвижни части на тротинетката!

ВНИМАНИЕ! Не модифицирайте продукта!

ВНИМАНИЕ! При употреба следва да се носят предпазни средства (каска, ръкавици, наколенници, налакътници). Да не се използват по платното за движение на превозни средства. Максимум 20 кг.!

ВНИМАНИЕ! Максимално тегло 20 кг., Възраст: 3+ години!

ВНИМАНИЕ! Скутерът се използва с повишено внимание, тъй като се изисква умение за избягване на падания или сблъсъци, причиняващи наранявания на потребителя или трети страни!

ВНИМАНИЕ! Преди всяка употреба, инспектирайте окачването, закрепването и фиксирането на компонентите и заключващите устройства, тъй като с течение на времето те могат да загубят своята ефективност.

ВНИМАНИЕ! Не Карайте в мрак!

ВНИМАНИЕ! Неподходящо за деца под 36 месеца. Малки части. Опасност от падане



БДС EN 71 

ВАЖНА ЗАБЕЛЕЖКА И СЪВЕТИ

- Използвайте продукта върху подходящи повърхности: плоски, чисти, сухи и където е възможно далеч от други участници в движението.
- Бъдете много внимателни, когато карате по мокри повърхности поради намалено сцепление на колелата и спирано действие!
- Дръжте далеч от пътища или където има входящ трафик.
- Не карайте по хлъзгава повърхност.
- Избягвайте карането по стълби, тъй като скутерът може да се преобърне, причинявайки сериозни наранявания.
- Използвайте най-малко следното защитно оборудване: каска, ръкавици, наколенници, налакътници
- Моля, проверете дали кормилната уредба е правилно настроена и всички компоненти на връзката са здраво закрепени и не са счупени.
- Уверете се, че сте подготвени за употреба, за да избегнете инциденти или нараняване.
- Винаги носете обувки.
- Механизмът за намаляване на скоростта ще се нагрее при продължителна употреба, не пипайте след спиране!
- Продуктът трябва да се използва само от 1 човек!
- Продуктът не е предназначен за екстремни спортове!
- Моля, дръжте краката си върху дъската на Тротинетката и никога не карайте с една ръка!

ПОДДРЪЖКА И ОБСЛУЖВАНЕ

МОЛЯ, ИМАЙТЕ ПРЕДВИД, РЕГУЛЯРНАТА ПОДДРЪЖКА УВЕЛИЧАВА БЕЗОПАСНОСТТА НА ТРОТИНЕТКАТА.

- Проверявайте и затягайте периодично самозаклучващите се гайки и другите фиксиращи елементи, тъй като те могат да загубят своята ефективност.
- Заменете лагерите, ако е необходимо ! **ВНИМАНИЕ!** - Лагерите и колелата са консумативи и няма да бъдат включени в гаранцията !
- Не се правят промени, различни от инструкциите на производителя.
- Препоръчва се да проверите и поддържате скутера преди употреба.
- Не съхранявайте скутера дълго време под пряка слънчева светлина или на влажни места. Скутерът може да се повреди.
- Почиствайте скутера периодично и го поддържайте сух.
- Можете да използвате влажна кърпа и мек почистващ препарат за почистване на продукта.

РЪКОВОДСТВО ЗА БЕЗОПАСНА УПОТРЕБА

- Този скутер не трябва да се използва по платното за движение на превозни средства, в противен случай може да причините пътен инцидент. Може да последва смърт или опасно нараняване.
- Не карайте продукта под въздействието на алкохол, наркотици или лекарства.
- Избягвайте неравномерни настилки или дупки, тъй като това може да доведе до загуба на контрол върху тротинетката.
- Не карайте тротинетката при лоши метеорологични условия, като силен вятър, силен дъжд или сняг.
- Моля, не използвайте тротинетката или намалете скоростта, ако условията по повърхността за каране са лоши.
- Продуктът е предназначен за потребители на възраст 3+ , 20кг. максимум.
- Не носете нищо в ръка, докато карате тротинетката. Винаги я карайте с две ръце.
- Избягвайте използването на слушалки, тъй като те могат да ограничат слуха ви.
- Не носете свободни / висящи дрехи или шалове, тъй като те могат да се захванат в колелата.
- Когато се движите в близост до паркирани превозни средства, внимавайте за вратите им, които могат да се отворят.
- Уверете се, че няма счупени компоненти и че заключващите устройства са изправни.

МЕТОД ЗА СПИРАНЕ

Капакът на задните колела функционира като спирачка, задействайте като стъпвате върху нея(снимка А6). Преди първото каране на вашия скутер се препоръчва да тренирате прилагането на спирачката с различни скорости и на открито, без хора и предмети. **ВАЖНО**, по-високите скорости изискват по-дълги спирачни разстояния! Внезапното спиране на повърхности с ниско сцепление (мокри, пясъчни) може да причини хлъзгане,загуба на контрол и падане .При вариант с монтирана седалка спирането става посредством крака.

БЕЗОПАСНОСТ НА ДЕТЕТО

- Никога не оставяйте детето без надзор и не позволявайте на детето да кара скутер по пътното платно.
- Винаги проверявайте продукта за разхлабени винтове, гайки и болтове, преди да оставите детето да го кара.
- Инструктирайте детето си как да кара безопасността на тротинетката и се уверете, че детето ви е способно да го кара.
- Уверете се, че детето ви носи защитни средства, за да избегне наранявания вкл. каска, ръкавици, наколенки и налакътници

МОНТАЖ

РАЗГЪВАНЕ-Поставете кормилното стъбло в предвиденият отвор на тротинетката, натиснете фиксиращият бутон и натиснете надолу докато чуete звук „Клик“(Снимка А1) Поставяйки седалката вие имате възможност да изберете от трите опции за настройка на височина и(Снимка А2) . Изберете една от опциите и поставете металният елемент на в позицията,монтирайте пластината с болтовете (снимка В4)посредством предоставеният инструмент (Снимка В6)поставете с натиск предната част на седалката след което монтирайте към корминото стъбло (Снимка А3,А4) като използвате болт и гайка (Снимка В5)

РЕГУЛИРАНЕ НА ВИСОЧИНА

- 1-ва стъпка** - Уверете се, че сте освободили заключващия механизъм. (Снимка А5-1)
- 2-ра стъпка** - Натиснете бутона (Снимка А5-2) и изберете от 2те позиции като движите нагоре или надолу.
- 3-та стъпка** - Уверете се, че заключващият механизъм е затворен. (Снимка А5-1)

ПРЕМАХВАНЕ НА СЕДАЛКАТА

- **Демонтирайте седалката от кормилното стъбло** (Снимка А4) след което демонтирайте металната упора на седалката монтирана с 4бр. болтове посредством отверка (Снимка А8)



Дидис ООД, България
Шумен 9700, ул. „Тракия-изток“ № 6
Тел.: 054/850 830
e-mail: home.market@didis-ltd.com
e-mail: export@didis-ltd.com

Didis LTD, Bulgaria
Shumen 9700, № 6 Trakia-iztok street
Tel.: +359 54 850 830
e-mail: home.market@didis-ltd.com
e-mail: export@didis-ltd.com